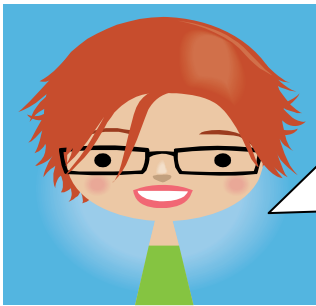


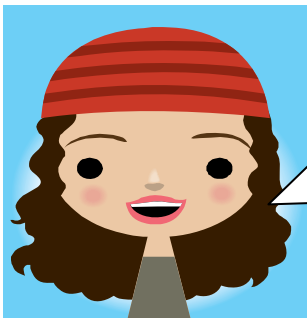
# 健康福祉学科の就職

★ 今年初めての卒業生、就職率はなんと **100%** を達成！！



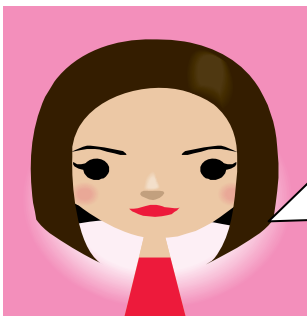
家からも近く、将来ケアマネジャーを取りたいので医療知識や経験が必要と考えました。学校の求人情報から自分で見学して面接に望みました。組織として対応がきちんとしていること、コミュニケーションが取れる点などから決めました。

【医療法人宏和会 やまぐち病院 就職内定】



実習でお世話になった老人保健施設からぜひ来ないかと誘われとても迷いました。先生や家族にも相談して、人生最後の生活を支えることに魅力を感じて特養に決めました。家から通えること、お給料や手当てなど含めてきちんと調べ納得しています。

【特別養護老人ホーム ユートピア第2つくも 就職内定】



実は、最初の面接で緊張してうまく自己アピールできず失敗。しかし、気を取り直し実習先の施設に応募して合格しました。生活リハビリなど自立に向けた支援をおこなう老人保健施設でしっかりと介護できるようになりたいです。

【老人保健施設 星が丘アメニティ 就職内定】

その他、老人保健組合みずほ寮(三重県)、東郷苑(三好町) に就職内定決まりました。