

学生による授業評価アンケート 質問項目

A あなたの授業の取り組み方についてお聞きします。(4問)

(1) あなたがこの授業を履修した理由をひとつ選んでください。
 (注)「その他」を選択した場合、その内容をC.自由他記述欄に書いてください。

科目名 で判断	担当教員 で判断	シラバス で判断	時間割 の都合	その他
1	2	3	4	5

(2) あなたはこの授業（対面・オンライン・オンデマンド）にどれくらい出席しましたか。
 出席にはオンデマンドによる課題提出を含みます。

全回数	9回~13回	6回~8回	5回以下
1	2	3	4

(3) あなたは、授業の内容を理解するため主体的に（自分自身で）学習しましたか。

思わない ←————→ 十分に取
組んだ

1	2	3	4	5
---	---	---	---	---

(4) この授業を受けてみて、あなた自身がシラバスに記載されているこの授業の到達目標を達成したと思いますか。

思わない ←————→ 十分に取
組んだ

1	2	3	4	5
---	---	---	---	---

B 授業についてお聞きします。

(1) わかりやすい言葉を使ったりゆっくり話したりするなど、先生は聞き取りやすいように話をしましたか。

思わない ←————→ 十分に取
組んだ

1	2	3	4	5
---	---	---	---	---

(2) 先生は、板書やOHC・パワーポイントなどを使ってわかりやすく情報・資料を提示しましたか。

思わない ←————→ 十分に取
組んだ

1	2	3	4	5
---	---	---	---	---

(3) 先生は、学生が質問や意見を述べられるように配慮しましたか。

思わない ←————→ 十分に取
組んだ

1	2	3	4	5
---	---	---	---	---

(4) 授業の内容は自分にとって興味や関心のもてるものでしたか。

思わない ←————→ 十分に取
組んだ

1	2	3	4	5
---	---	---	---	---

(5) 授業内容はシラバスの内容に沿ったものでしたか。

思わない ←————→ 十分に取
組んだ

1	2	3	4	5
---	---	---	---	---

(6) 先生は、熱意を持って授業に取り組んでいましたか。

思わない ←————→ 十分に取
組んだ

1	2	3	4	5
---	---	---	---	---

(7) 授業が予定通りにスタートし、90分授業（に相当する学習機会）が確保されましたか。

思わない ←————→ 十分に取
組んだ

1	2	3	4	5
---	---	---	---	---

(8) あなたがこれから社会に出るにあたって、あるいは専門の授業を受講するにあたって、この授業には何らかの形で役に立つ内容が多く含まれていましたか。

思わない ←————→ 十分に取
組んだ

1	2	3	4	5
---	---	---	---	---

(9) この授業で実施された遠隔授業の方法（ライブ配信形式、課題を解く演習形式など）は、適切なものだと思いますか。

思わない ←————→ 十分に取
組んだ

1	2	3	4	5
---	---	---	---	---

(10) 遠隔授業形式でこの授業を受講して全体的に満足できましたか。

思わない ←————→ 十分に取
組んだ

1	2	3	4	5
---	---	---	---	---

(11) 遠隔授業形式でこの授業を受講して受講して全体的に内容を理解できるものでしたか。

思わない ←————→ 十分に取
組んだ

1	2	3	4	5
---	---	---	---	---

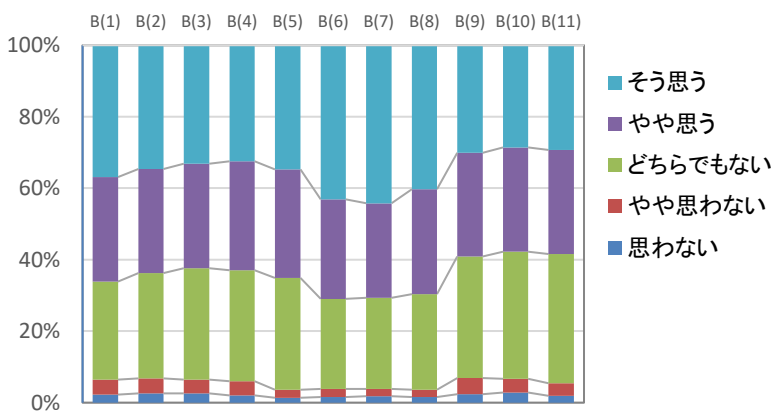
C 自由記述欄(授業に関する要望などを書いてください)

令和2年度 2・4・6セメスター 名古屋経営短期大学 授業評価アンケート結果

有効回答枚数	科目名	担当者名	曜日時限
2396	全学科全科目		

質問		1	2	3	4	5	無効マーク	合計	平均
A(1)	あなたがこの授業を履修した理由を一つ選んでください。								
	数	1112	111	431	384	358	0	2396	
	% (個別)	46.4%	4.6%	18.0%	16.0%	14.9%	0.0%	100.0%	
A(2)	あなたはこの授業 (対面・オンライン・オンデマンド) にどれくらい出席しましたか。出席にはオンデマンドによる課題提出を含みます。								
	数	1600	705	60	31		0	2396	
	% (個別)	66.8%	29.4%	2.5%	1.3%		0.0%	100.0%	
A(3)	あなたは授業の内容を理解するため主体的に (自分自身で) 学習しましたか。								3.7
	数	47	113	875	767	594	0	2396	
	% (個別)	2.0%	4.7%	36.5%	32.0%	24.8%	0.0%	100.0%	
A(4)	この授業を受けてみて、あなた自身がシラバスに記載されているこの授業の到達目標を達成したと思いますか。								3.7
	数	33	121	905	782	555	0	2396	
	% (個別)	1.4%	5.1%	37.8%	32.6%	23.2%	0.0%	100.0%	
質問		1	2	3	4	5	無効マーク	合計	平均
B(1)	わかりやすい言葉を使ったりゆっくり話したりするなど、先生は聞き取りやすいように話をしましたか。								3.9
	数	53	101	659	700	883	0	2396	
	% (個別)	2.2%	4.2%	27.5%	29.2%	36.9%	0.0%	100.0%	
B(2)	先生は、板書やOHC・パワーポイントなどを使ってわかりやすく情報・資料を提示しましたか。								3.9
	数	61	101	706	699	829	0	2396	
	% (個別)	2.5%	4.2%	29.5%	29.2%	34.6%	0.0%	100.0%	
B(3)	先生は、学生が質問や意見を述べられるように配慮しましたか。								3.9
	数	62	93	746	702	793	0	2396	
	% (個別)	2.6%	3.9%	31.1%	29.3%	33.1%	0.0%	100.0%	
B(4)	授業の内容は自分にとって興味や関心のもてるものでしたか。								3.9
	数	49	94	744	731	778	0	2396	
	% (個別)	2.0%	3.9%	31.1%	30.5%	32.5%	0.0%	100.0%	
B(5)	授業内容はシラバスの内容に沿ったものでしたか。								3.9
	数	33	55	747	728	833	0	2396	
	% (個別)	1.4%	2.3%	31.2%	30.4%	34.8%	0.0%	100.0%	
B(6)	先生は、熱意を持って授業に取り組んでいましたか。								4.1
	数	39	54	603	668	1032	0	2396	
	% (個別)	1.6%	2.3%	25.2%	27.9%	43.1%	0.0%	100.0%	
B(7)	授業が予定通りにスタートし、90分授業 (に相当する学習機会) が確保されましたか。								4.1
	数	43	49	611	634	1059	0	2396	
	% (個別)	1.8%	2.0%	25.5%	26.5%	44.2%	0.0%	100.0%	
B(8)	あなたがこれから社会に出るにあたって、あるいは専門の授業を受講するにあたって、この授業には何らかの形で役に立つ内容が多く含まれていましたか。								4.0
	数	38	49	641	702	966	0	2396	
	% (個別)	1.6%	2.0%	26.8%	29.3%	40.3%	0.0%	100.0%	
B(9)	この授業で実施された遠隔授業の方法 (ライブ配信形式、課題を解く演習形式など) は適切なものだと思いますか。								3.8
	数	56	109	815	695	721	0	2396	
	% (個別)	2.3%	4.5%	34.0%	29.0%	30.1%	0.0%	100.0%	
B(10)	遠隔授業形式でこの授業を受講して全体的に満足できましたか。								3.8
	数	68	91	853	699	685	0	2396	
	% (個別)	2.8%	3.8%	35.6%	29.2%	28.6%	0.0%	100.0%	
B(11)	遠隔授業形式でこの授業を受講して受講して全体的に内容を理解できるものでしたか。								3.8
	数	47	84	866	698	701	0	2396	
	% (個別)	2.0%	3.5%	36.1%	29.1%	29.3%	0.0%	100.0%	
総計	数	549	880	7991	7656	9280	0	26356	
	% (個別)	2.1%	3.3%	30.3%	29.0%	35.2%	0.0%	100.0%	3.9
	% (全体)	2.1%	3.3%	30.3%	29.0%	35.2%	0.0%	100.0%	

各質問項目の回答割合



全科目の平均

